

## 当院へのアクセス

### お車でのご来院

圏央道 狭山日高ICより10分 「宮沢湖」を目印にお越しください。

### 電車でのご来院

#### 最寄り駅

#### 1.西武池袋線 飯能駅

\*北口よりバスまたはタクシーをご利用下さい。

\*バスは本数が少ないため、時刻を調べてからのご利用をおすすめ致します。

#### バス1：イーグルバス

飯能靖和病院・宮沢湖（温泉）・高麗川団地・高萩駅・ひだか団地方面行き  
「飯能靖和病院」または「峠口」下車

#### バス2：西武バス

狭山25系統 下川崎経由 狭山市駅西口行き  
「飯能靖和病院」下車

#### 2.JR八高線・西武池袋線 東飯能駅

\*タクシーをご利用ください。



医療法人靖和会 飯能靖和病院

日帰り  
脳ドックの  
ご案内



## ～ 皆様にとって身近な脳ドックを目指して ～

脳梗塞やくも膜下出血など、脳の病気を発症すると長期入院・後遺症によって日常生活に支障をきたすことがあります。

脳の病気を予防・早期発見するには脳ドックが最適です。

### 当院の脳ドックの概要

- ・脳神経外科の専門医が診断いたします。
- ・高性能のMRI装置により症状が出ていない小さな脳梗塞、将来的に脳梗塞の要因となる可能性のある脳血管の狭窄や閉塞、くも膜下出血、脳動脈瘤、早期の脳腫瘍などを発見することができます。
- ・微小な脳出血まで発見できる撮影法(T2スター)を用いて診断いたします。



T2スター画



MRA画像

#### Q.脳卒中とはどんな病気ですか？

A.脳の血管が詰ったり、破れたりする病気です。重症では急に倒れて意識がなくなったり、半身麻痺になったり、ろれつが回らなくなったりします。軽症では、半身のしびれ、舌のもつれ、めまい、視野障害などがあります。

#### Q.脳ドックはどんな検査ですか？

A.MRI・MRA(磁気を使った脳・脳血管検査装置)はX線や造影剤を使用せずに画像を映し出すことができ、痛みを伴わず、横になり短時間でできる検査です。



#### Q.どんな人が受診すればいいの？

A.高血圧、糖尿病、不整脈、高脂血症、高尿酸血症、肥満の方、お酒やタバコの量の多い方、最近物忘れが目立つ方、頭痛にお悩みの方は脳ドックの受診をお勧めします。

ただし、検査では磁気を使ったMR装置を使用しますので、受診に適さない方もいらっしゃいます。

受診に関しては担当窓口にご相談下さい。

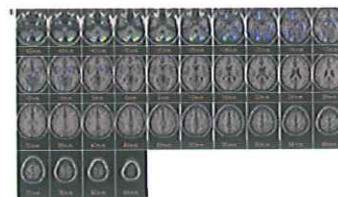
## アルツハイマー型認知症の早期診断のために —アルツハイマー型認知症は早期診断・早期治療が重要です—

MRIによる早期アルツハイマー型認知症の診断を支援するシステム『VSRAD(ブイエスラド)』を実施しています。

『VSRAD』によって、これまで目視では難しかった早期診断のための支援情報を得ることができます。

物忘れなど気になる症状がありましたら、お気軽にご相談ください。

\*こちらはオプションとなります。



### 脳ドックを受診するには



#### 日帰り 脳ドック

#### コースのご紹介

##### ・簡易コース・・・42,000円

内容:問診・身体測定・頭部MRI・MRA(頭部・頸部)  
頸動脈エコー・専門医の診察

##### ・標準コース・・・52,500円

内容:問診・身体測定・頭部MRI・MRA(頭部・頸部)  
頸動脈エコー・専門医の診察



心電図・血液検査・尿検査

完全予約制のため、飯能靖和病院窓口またはお電話でお申し込みください。

受付日時 月～金 9:30～12:00 13:00～16:00

TEL 042-974-2311 脳ドック受付